



HPP-22 PC Programmiergerät für Sender & Empfänger

Einführung

Willkommen in der Welt des HiTEC 2,4GHz Systems!

Mit Hilfe des HPP-22 können Sie Sender, Empfänger und AFHSS HF-Module mit Ihrem PC über USB verbinden. Dies ermöglicht Ihnen, die Firm- bzw. Software Ihres HiTEC Senders und Empfängers zu aktualisieren, Einstellungen vorzunehmen und zusätzlich Telemetriedaten vom HF-Modul auf den PC herunterzuladen.

Spezifikationen

Kompatible Betriebssysteme: Windows XP, Windows VISTA und Windows 7
Anschlüsse: USB A auf Mini B 5-Pin 2.0 Kabel

Funktionen

- Sender, HF-Modul und Empfänger Firmware Update
- Sender, HF-Modul und Empfänger Daten Einstellung
- Daten am PC speichern oder vom PC laden
- Daten zurücksetzen
- Automatischer Versionscheck
- Plug and Play

Lieferumfang

1. HPP-22, Empfänger Kabel (2 Stück), Senderkabel, Anleitung



2. Für den Anschluss an den USB Port des PCs, benötigen Sie noch ein USB A auf Mini B Kabel, welches nicht im Lieferumfang enthalten ist. (Es bietet sich die Verwendung des USB Kabels ihre Digitalkamera oder Smartphone an.)



Hinweis Die USB Kabellänge sollte 1m nicht überschreiten! Verlängern Sie auch nicht die Anschlusskabel für Empfänger und Sender!

3. Bitte besuchen Sie unsere Homepage unter www.hitecr.de, um die HPP-22 Software kostenlos herunterzuladen! Die Software finden Sie dort im Downloadbereich.

Der Software ist eine gesonderte deutsche Installationsanleitung beigelegt, welche Sie sicher Schritt für Schritt durch die Installation der HPP-22 Software führt und Ihnen die einzelnen Schritte des Updates eines Gerätes zeigt.

Verbinden des HPP-22



Zuerst die HPP-22 Software starten, dann das Gerät mit dem PC über USB verbinden.



Ihr Windows Betriebssystem installiert die benötigten Treiber nun automatisch.



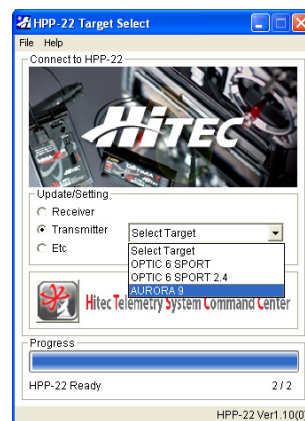
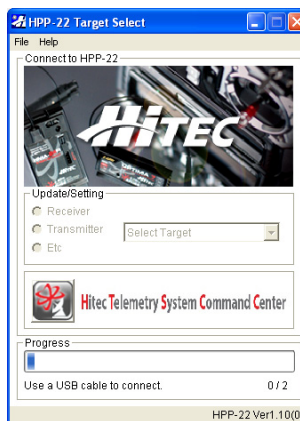
Verbinden Sie nun ihr HiTEC Gerät, mit welchem Sie arbeiten möchten, über eines der beliebigen Kabel.

Verbinden Sie immer nur ein HPP-22 mit Ihrem PC!

Schließen auch nie mehr als ein Endgerät an das HPP-22 an. Eine externe Spannungsversorgung wird vom HPP-22 nicht benötigt!

Warnung Trennen Sie während eines Updates niemals die Verbindungen zum PC oder Endgerät!

HPP-22 Software



1. Schließen Sie den Stecker an das Gerät an, dessen Software aktualisiert oder eingestellt werden soll.
2. Um die HPP-22 Software zu aktualisieren, klicken Sie auf Hilfe/Update, um zu überprüfen, ob ein Update verfügbar ist.

Hinweis Führen Sie während dem Laden und Speichern kein Microsoft Excel® aus. Bitte starten Sie das HPP-22 Programm nur einmal. Sollten Fehler auftreten, entfernen Sie erst das USB Kabel und schließen Sie das Programm. Starten Sie danach die Software neu!

Hinweis Bitte schließen Sie das USB Kabel erneut an, wenn die Nachricht „HPP-22 Device Reconnecting“ angezeigt wird. Um Softwareupdates durchführen zu können, benötigen Sie eine funktionierende Internetverbindung.